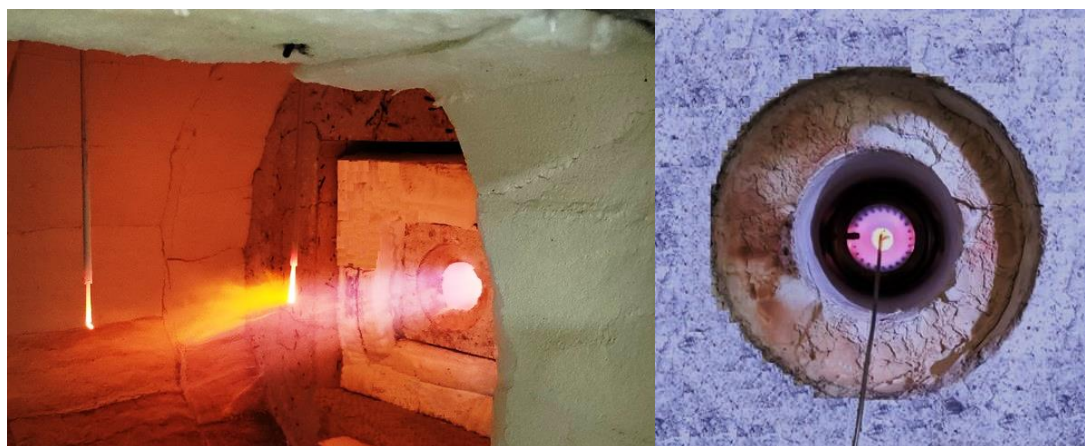


水素燃焼バーナーの開発

当社は、ファインセラミックス焼成炉用に自社開発したスーパーオーバーナー（都市ガス燃焼式）を改良し、新たに水素を燃料として使用できるバーナーを開発しました。

改良型スーパーオーバーナーは、従来型スーパーオーバーナーの幅広い燃焼範囲や、高い空気比（m比）、均一な火炎温度という特徴を継承しつつ、水素ガスの燃焼に対応するよう設計されたバーナーです。改良型スーパーオーバーナーを用いた水素燃焼実証テストでは、従来型スーパーオーバーナーと同様に低温から高温まで温度制御が可能であること、高い空気比にも対応可能であることを確認しました。

今後、改良型スーパーオーバーナーを自社製ファインセラミックス焼成炉に用いることで、熱処理時に発生するCO₂排出量の削減を目指します。



【水素燃焼テスト外観】

【バーナー内部】

【本件に関するお問い合わせ】

美濃窯業株式会社 プラント部

Tel 0572-68-2108 Fax 0562-68-2100